



ВЛАДИМИРСТАТ



ФЕДЕРАЛЬНАЯ СЛУЖБА
ГОСУДАРСТВЕННОЙ СТАТИСТИКИ

Социально-экономическое положение Владимирской области



за январь-июнь 2023 года



ФЕДЕРАЛЬНАЯ СЛУЖБА
ГОСУДАРСТВЕННОЙ СТАТИСТИКИ

Социально- экономическое положение

Владимирской области

за январь-июнь 2023 года

- 01 ОСНОВНЫЕ ЭКОНОМИЧЕСКИЕ ПОКАЗАТЕЛИ
- 02 ОСНОВНЫЕ СОЦИАЛЬНЫЕ ПОКАЗАТЕЛИ
- 03 ПРОМЫШЛЕННОЕ ПРОИЗВОДСТВО
- 04 СЕЛЬСКОЕ ХОЗЯЙСТВО
- 05 СТРОИТЕЛЬСТВО
- 06 ТРАНСПОРТ
- 07 РЫНКИ ТОВАРОВ И УСЛУГ
- 08 ИНДЕКСЫ ЦЕН И ТАРИФОВ
- 09 ФИНАНСОВАЯ ДЕЯТЕЛЬНОСТЬ ОРГАНИЗАЦИЙ
- 10 СОЦИАЛЬНАЯ СФЕРА
- 11 ДЕМОГРАФИЧЕСКАЯ СИТУАЦИЯ

* Данные оперативной статистики





ОСНОВНЫЕ ЭКОНОМИЧЕСКИЕ ПОКАЗАТЕЛИ

ЯНВАРЬ-ИЮНЬ 2023 К ЯНВАРЮ-ИЮНЮ 2022, В ПРОЦЕНТАХ



ИНДЕКС ПРОМЫШЛЕННОГО
ПРОИЗВОДСТВА

▲ 108,5



ИНДЕКС ПОТРЕБИТЕЛЬСКИХ ЦЕН
июнь 2023г. в % к декабрю 2022 г.

▼ 102,8



ВВОД В ДЕЙСТВИЕ ЖИЛЫХ ДОМОВ

▼ 90,1



ОБЪЕМ ПЛАТНЫХ УСЛУГ
НАСЕЛЕНИЮ

▼ 99,1



ОБЪЕМ РАБОТ, ВЫПОЛНЕННЫХ
ПО ВИДУ ДЕЯТЕЛЬНОСТИ
«СТРОИТЕЛЬСТВО»

▲ 141,3



ОБОРОТ РОЗНИЧНОЙ ТОРГОВЛИ

▲ 102,4



ГРУЗОБОРОТ АВТОМОБИЛЬНОГО
ТРАНСПОРТА

▲ 114,2



ОБОРОТ ОБЩЕСТВЕННОГО
ПИТАНИЯ

▲ 121,3



ОСНОВНЫЕ СОЦИАЛЬНЫЕ ПОКАЗАТЕЛИ

К СООТВЕТСТВУЮЩЕМУ ПЕРИОДУ ПРОШЛОГО ГОДА, В ПРОЦЕНТАХ



СРЕДНЕСПИСОЧНАЯ
ЧИСЛЕННОСТЬ РАБОТНИКОВ
ОРГАНИЗАЦИЙ (ВКЛЮЧАЯ СУБЪЕКТЫ
МАЛОГО ПРЕДПРИНИМАТЕЛЬСТВА)
ЗА ЯНВАРЬ-МАЙ 2023 ГОДА

▲ 100,3



НАЧИСЛЕННАЯ СРЕДНЕМЕСЯЧНАЯ
ЗАРАБОТНАЯ ПЛАТА ОДНОГО
РАБОТНИКА (ВКЛЮЧАЯ СУБЪЕКТЫ
МАЛОГО ПРЕДПРИНИМАТЕЛЬСТВА)
ЗА ЯНВАРЬ-МАЙ 2023 ГОДА

▲ 114,5



ЧИСЛЕННОСТЬ ОФИЦИАЛЬНО
ЗАРЕГИСТРИРОВАННЫХ
БЕЗРАБОТНЫХ (НА КОНЕЦ
МАЯ 2023 ГОДА)

▲ 72,4



РЕАЛЬНАЯ НАЧИСЛЕННАЯ
ЗАРАБОТНАЯ ПЛАТА
ОДНОГО РАБОТНИКА
ЗА ЯНВАРЬ-МАЙ 2023 ГОДА

▲ 107,7



ПРОМЫШЛЕННОЕ ПРОИЗВОДСТВО

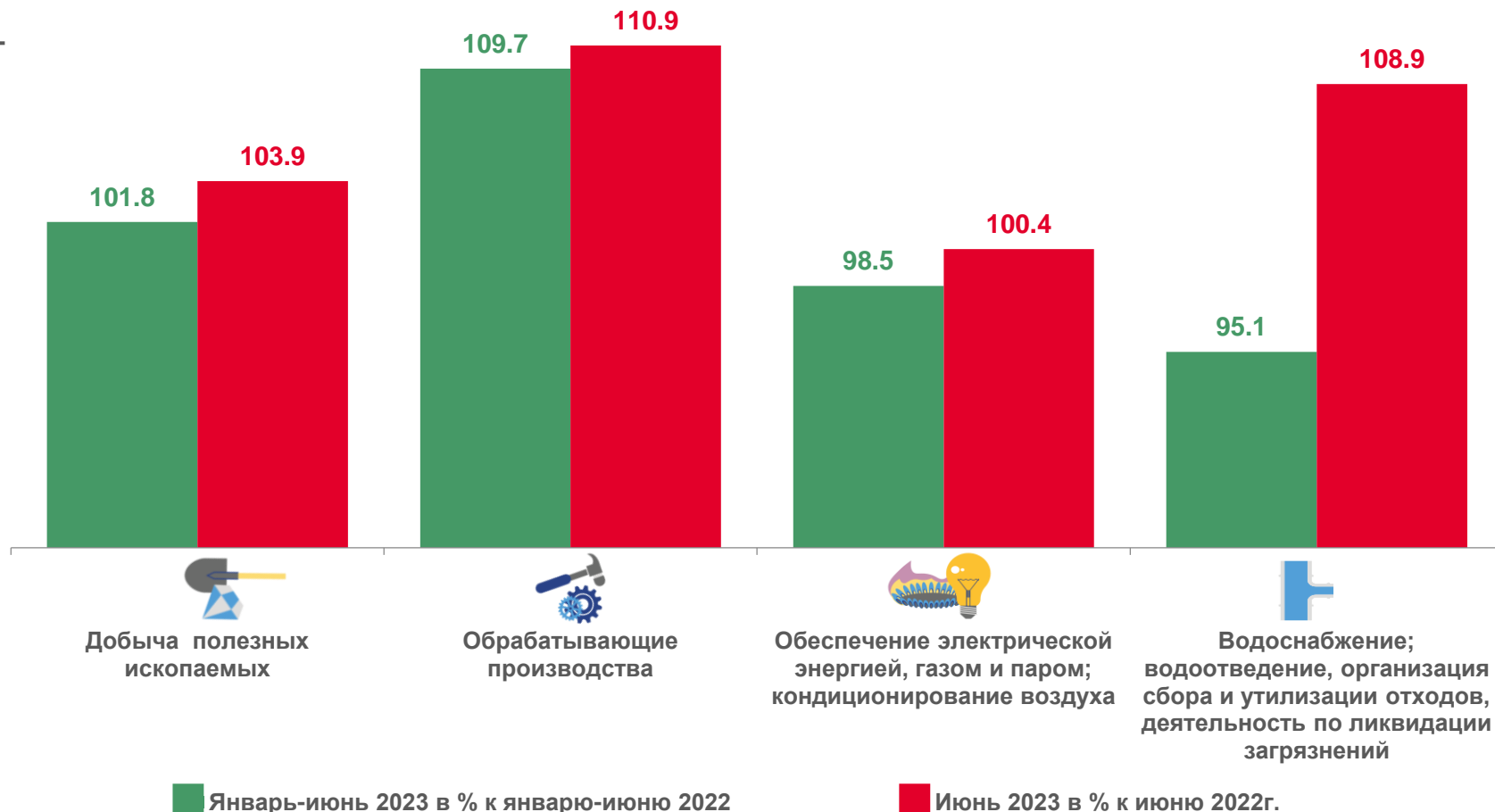
Индекс промышленного производства

108,5% к январю-июню 2022 г.

Январь-июнь 2023 года

110,4% к июню 2022 г.

Июнь 2023 года





ПРОМЫШЛЕННОЕ ПРОИЗВОДСТВО

ОТГРУЖЕНО ТОВАРОВ СОБСТВЕННОГО ПРОИЗВОДСТВА,
ВЫПОЛНЕНО РАБОТ И УСЛУГ СОБСТВЕННЫМИ СИЛАМИ
ПО ОСНОВНЫМ ВИДАМ ДЕЯТЕЛЬНОСТИ

млрд рублей

в % к январю-июню 2022

4,9



Добыча полезных ископаемых

▲ 132,8

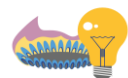
373,8



Обрабатывающие производства

▲ 112,7

24,9



Обеспечение электрической энергией,
газом и паром; кондиционирование воздуха

▲ 109,2

7,4



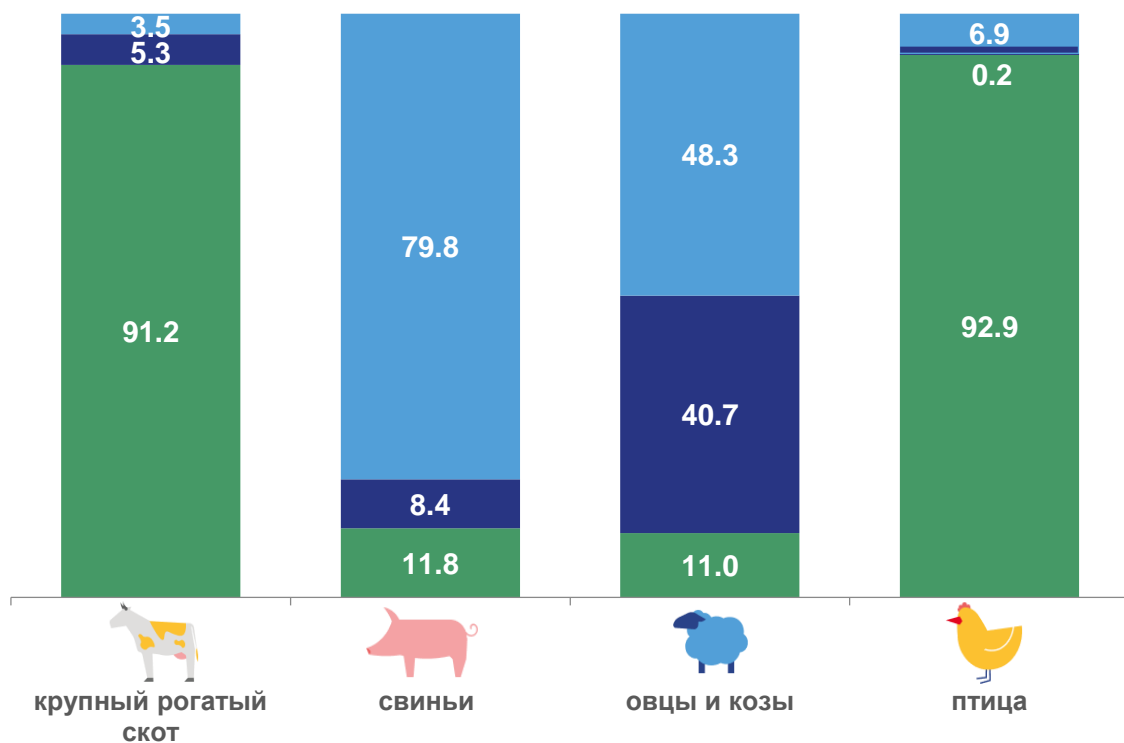
Водоснабжение; водоотведение, организация
сбора и утилизации отходов, деятельность
по ликвидации загрязнений

▲ 105,8



СЕЛЬСКОЕ ХОЗЯЙСТВО

СТРУКТУРА ПОГОЛОВЬЯ СКОТА И ПТИЦЫ
НА 1 ИЮЛЯ 2023 ГОДА, %



- Хозяйства населения
- Крестьянские (фермерские) хозяйства и индивидуальные предприниматели
- Сельскохозяйственные организации

ПРОИЗВОДСТВО ПРОДУКЦИИ ЖИВОТНОВОДСТВА
В ХОЗЯЙСТВАХ ВСЕХ КАТЕГОРИЙ
ЯНВАРЬ-ИЮНЬ 2023 К ЯНВАРЮ-ИЮНЮ 2022, %





СТРОИТЕЛЬСТВО

Объем работ, выполненных собственными силами по виду деятельности «строительство»

55,5 млрд рублей

Январь-июнь 2023 года

141,3% к январю-июню 2022г.

ЖИЛИЩНОЕ СТРОИТЕЛЬСТВО

Ввод в действие жилых домов – всего



561,5

тыс. кв. м. общей площади

▼ **90,1%** к январю-июню 2022г.



населением

449,7

тыс. кв. м. общей площади

▼ **98,0%** к январю-июню 2022г.

В
Т
О
М

Построено квартир – всего



4 466 единиц

▼ **82,7%** к январю-июню 2022г.

Ч
И
С
Л
Е

населением

2 538 единиц

▲ **100,4%** к январю-июню 2022г.



ТРАНСПОРТ

ГРУЗОВЫЕ ПЕРЕВОЗКИ АВТОМОБИЛЬНЫМ ТРАНСПОРТОМ ОРГАНИЗАЦИЙ ВСЕХ ВИДОВ ДЕЯТЕЛЬНОСТИ (без субъектов малого предпринимательства)

Перевезено грузов **2 395,7** тыс. тонн
▲ 122,0% к январю-июню 2022г.

Грузооборот **555,0** млн тонно-км
▲ 114,2% к январю-июню 2022г.

ПАССАЖИРСКИЕ ПЕРЕВОЗКИ АВТОБУСНЫМ ТРАНСПОРТОМ ОБЩЕГО ПОЛЬЗОВАНИЯ

Перевезено пассажиров **45,6** млн человек
▲ 107,6% к январю-июню 2022г.

Пассажирооборот **381,8** млн пасс-км
▲ 107,2% к январю-июню 2022г.

АВАРИЙНОСТЬ НА АВТОМОБИЛЬНОМ ТРАНСПОРТЕ

Число ДТП

единиц
748
▼ 99,9% в % к январю-июню 2022г.

Число погибших

человек
97
▲ 122,8% в % к январю-июню 2022г.

Число раненых

человек
1001
▲ 102,0% в % к январю-июню 2022г.



РЫНКИ ТОВАРОВ И УСЛУГ



ОБОРОТ
РОЗНИЧНОЙ
ТОРГОВЛИ

153 889,3

млн рублей

▲ 102,4%

в % к январю-июню 2022г.



ОБОРОТ
ОБЩЕСТВЕННОГО
ПИТАНИЯ

7 322,2

млн рублей

▲ 121,3%

в % к январю-июню 2022г.



ОБЪЕМ
ПЛАТНЫХ УСЛУГ
НАСЕЛЕНИЮ

45 588,0

млн рублей

▼ 99,1%

в % к январю-июню 2022г.



ИНДЕКСЫ ЦЕН И ТАРИФОВ

НА КОНЕЦ ПЕРИОДА, В ПРОЦЕНТАХ

ИНДЕКС ПОТРЕБИТЕЛЬСКИХ ЦЕН

105,8% к январю-июню 2022г.

Январь-июнь 2023г.

103,2% к июню 2022г.

Июнь 2023г.

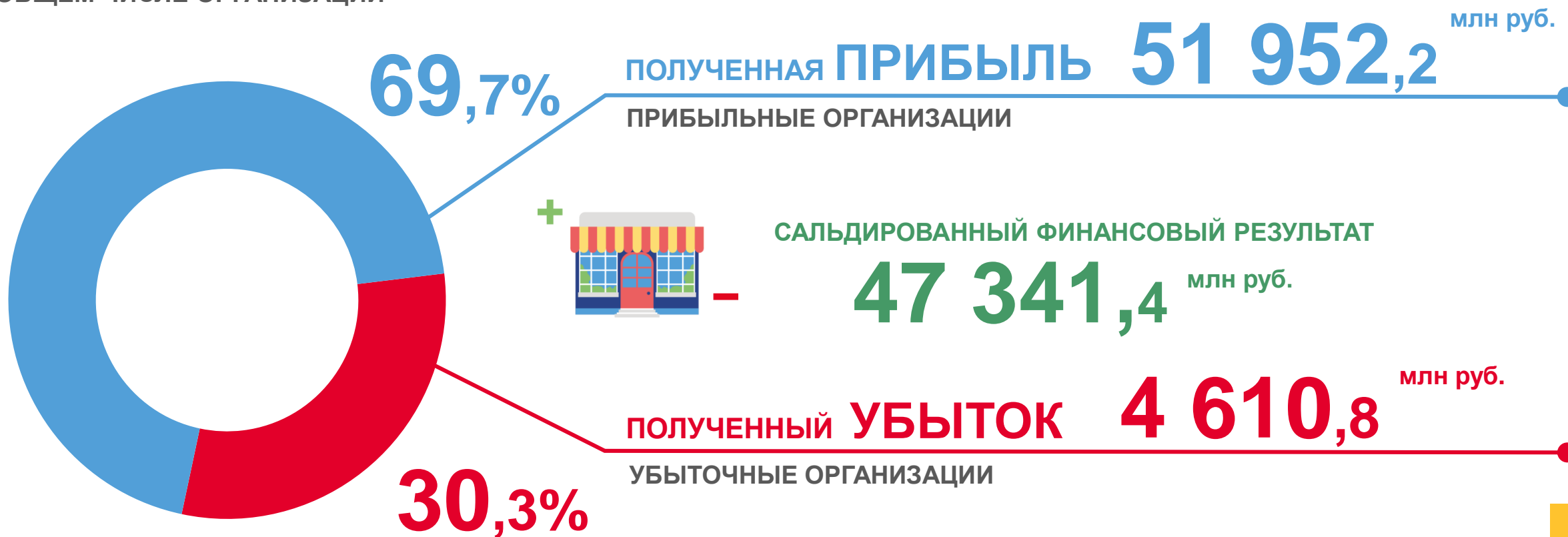




ФИНАНСОВАЯ ДЕЯТЕЛЬНОСТЬ ОРГАНИЗАЦИЙ¹

В ЯНВАРЕ-МАЕ 2023 г.

ДОЛЯ ПРИБЫЛЬНЫХ И УБЫТОЧНЫХ ОРГАНИЗАЦИЙ
В ОБЩЕМ ЧИСЛЕ ОРГАНИЗАЦИЙ



¹ Данные приведены по организациям, не относящимся к субъектам малого предпринимательства, средняя численность работников которых превышает 15 человек, кроме банков, бюджетных и страховых организаций.





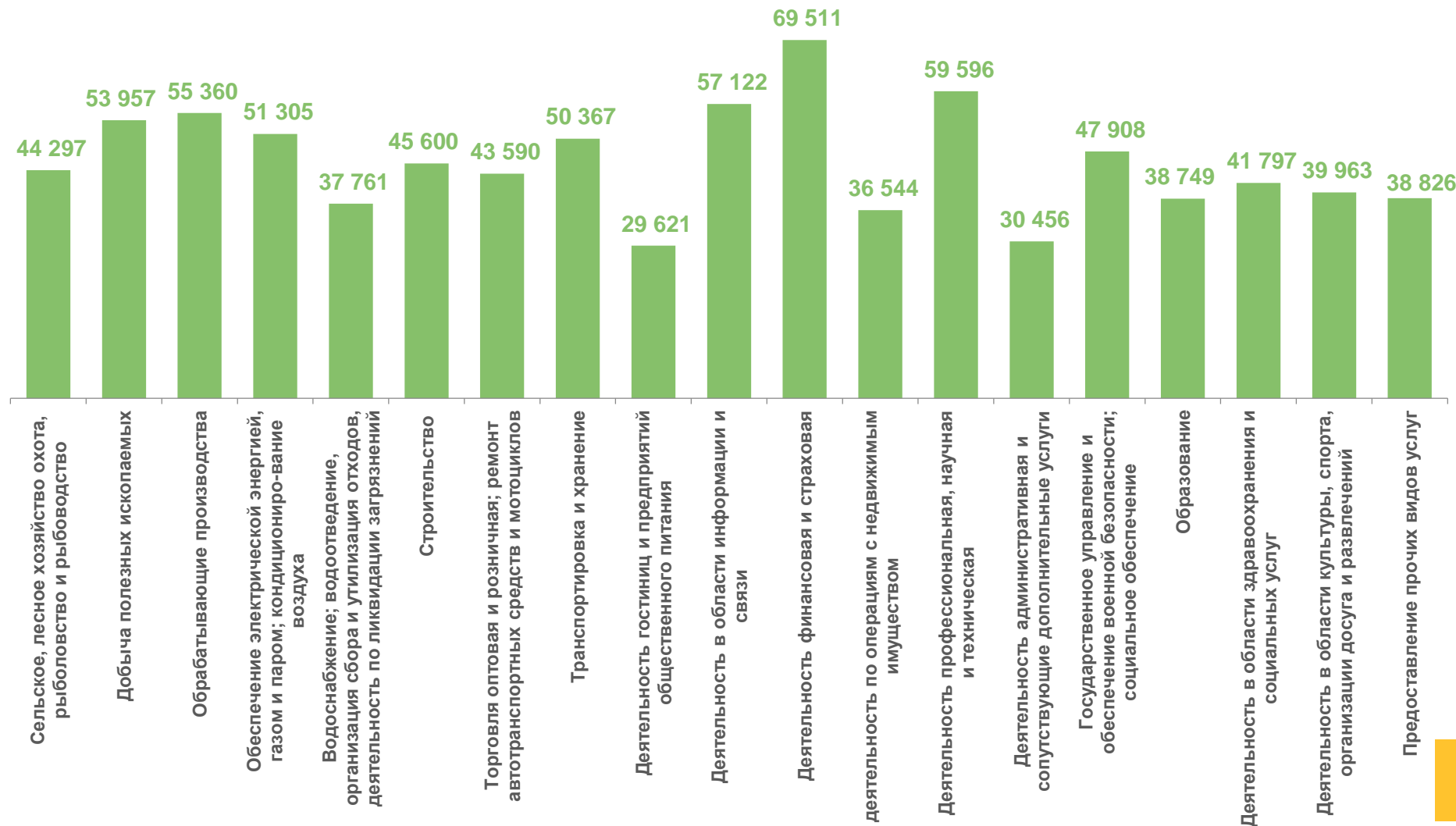
СОЦИАЛЬНАЯ СФЕРА

ЯНВАРЬ-МАЙ 2023 ГОДА; РУБЛЕЙ

48 390 рублей

Среднемесячная начисленная заработная плата работников организаций (без выплат социального характера)

114,5% к январю-маю 2022г.





СОЦИАЛЬНАЯ СФЕРА

Май 2023 года

291,8 ТЫС. ЧЕЛОВЕК

Среднесписочная численность работников организаций (без учета субъектов малого предпринимательства)

100,3% к маю 2022г.



- Образование
- Деятельность в области информации и связи
- Деятельность административная и сопутствующие дополнительные услуги
- Торговля оптовая и розничная; ремонт автотранспортных средств и мотоциклов
- Транспортировка и хранение
- Деятельность финансовая и страховая
- Обрабатывающие производства
- Деятельность гостиниц и предприятий общественного питания
- Деятельность в области культуры, спорта, организации досуга и развлечений
- Сельское, лесное хозяйство, охота, рыболовство и рыбоводство
- Предоставление прочих видов услуг





СОЦИАЛЬНАЯ СФЕРА

Май 2023 года

4 178 человек

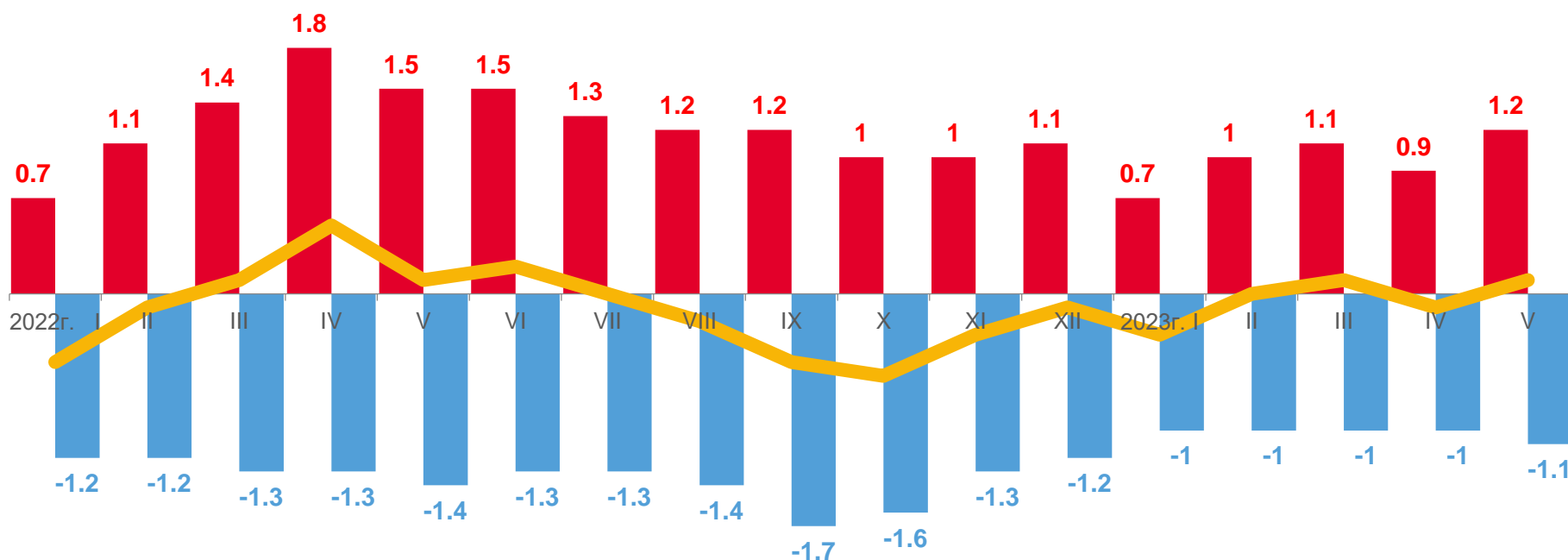
Численность безработных, зарегистрированных в органах службы занятости

72,4% к маю 2022 г.

0,2 человека

Нагрузка незанятого трудовой деятельностью населения, зарегистрированного в органах службы занятости, на одну заявленную вакансию

ДВИЖЕНИЕ ЧИСЛЕННОСТИ БЕЗРАБОТНЫХ, ЗАРЕГИСТРИРОВАННЫХ В ОРГАНАХ СЛУЖБЫ ЗАНЯТОСТИ
(тысяч человек)



- Численность лиц, признанных безработными в течение месяца
- Численность безработных, снятых с учета в течение месяца
- Абсолютный прирост (снижение) численности безработных





ДЕМОГРАФИЧЕСКАЯ СИТУАЦИЯ

ЯНВАРЬ-МАЙ 2023 ГОДА

Показатели естественного движения населения

 **3 365** человек

Число родившихся

 **8 543** человека

Число умерших

 **-5 178** человек

Естественный прирост (+), убыль (-)

Показатели брачности и разводимости

 **2 092**

Число зарегистрированных браков

 **2 262**

Число зарегистрированных разводов

Показатели миграции населения

 **9 621** человек

Число прибывших

 **10 161** человек

Число выбывших

 **- 540** человек

Миграционный прирост (+), снижение (-)